

ERGOFORM - IGM GRAND OUEST

12 Hameau Du Maine - 72700 Allonnes

02-43-28-82-82 / quinot.mariam@ergo-form.fr

RAPPORT D'ACTIVITÉS 2025



RÉFLEXION
SINGULARITÉ
AIDER ENGAGEMENT
DEBOUT LIBERTÉ VIVRE
REGARD HUMANITUDE CRÉER
EXTÉRIEUR APPROCHE INTIMITÉ
PRINCIPES VALEURS SOIN DÉFINITION
RESPECT AUTONOMIE OBJECTIF
OUVERTURE CITOYENNETÉ ENVIE
PERMANENTE FONDAMENTAUX PAROLE
PHILOSOPHIE DOMICILLIAIRE
TOUCHER PROFESSIONNELS

Présentation	2 et 3
Bilan pédagogique	4
Nombres clients labélisés /Nombres de Labélisés	5
Répartition CA par département et régions	6
Les secteurs de formations	7
Evolution chiffre d'affaires et perspectives	8
L'équipe	9

LA FORMATION PROFESSIONNELLE : HUMANITUDE

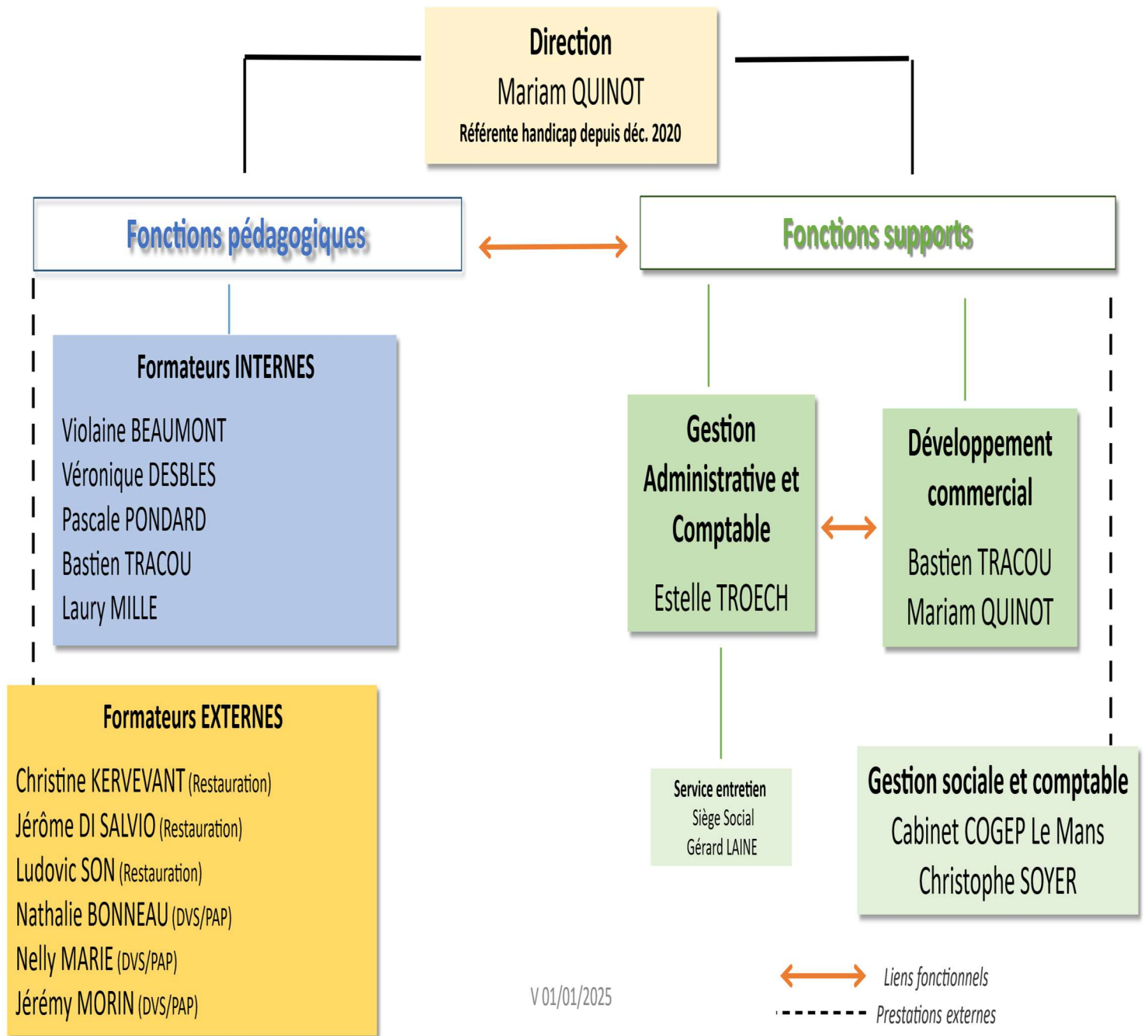
QU'EST-CE QUE L'HUMANITUDE ?

La philosophie de l'Humanitude et ses 150 techniques de prendre soin permettent de pacifier les soins difficiles en professionnalisant le lien, la relation entre les personnes fragilisées et les aidants. L'Humanitude professionnels notamment quatre entrées relationnelles : les regards, la parole, les touchers et la verticalité (être 20 minutes debout par jour permet d'éviter la grabatation).

humanitude

L'Humanitude s'enseigne en formation professionnelle continue dans les Ehpad (établissements pour personnes âgées dépendantes) mais aussi les centres hospitaliers, Ssiad (services de soins infirmiers à domicile...) via un protocole d'interventions pluri-annuelles disponible sur le site humanitude.fr.

Organigramme nominatif et fonctionnel 2025



V 01/01/2025

Nos formations

Des formations au service de la **bienveillance**, qui consiste en l'enseignement de la Méthodologie de soin **Gineste-Marescotti**, une philosophie de l'Humanité étayée de techniques concrètes et pragmatiques de prendre soin.



Nos lieux de formation



Dans les structures sanitaires et médico-sociales accueillant des personnes âgées dépendantes : Service médecine gériatrique, SSR, USLD, EHPAD, UPAD, PASA, accueil de jours...



Dans le secteur du domicile : SAAD, SPASAD, SSIAD, équipes mobiles Alzheimer...



Dans le domaine du handicap : les MAS, les foyers de vie, les FAM, les services polyvalents d'aide et d'accompagnement à domicile.

INSTITUT
GINESTE-MARESCOTTI
GRAND OUEST

Nous sommes un organisme de formation spécialisé dans les formations auprès des professionnels du secteur sanitaire et médico-social.

Siège social de l'IGM GO : 12
hameau du Maine- 72700
Allonnes



BILAN PÉDAGOGIQUE



656 956.05 €

De chiffre d'affaires



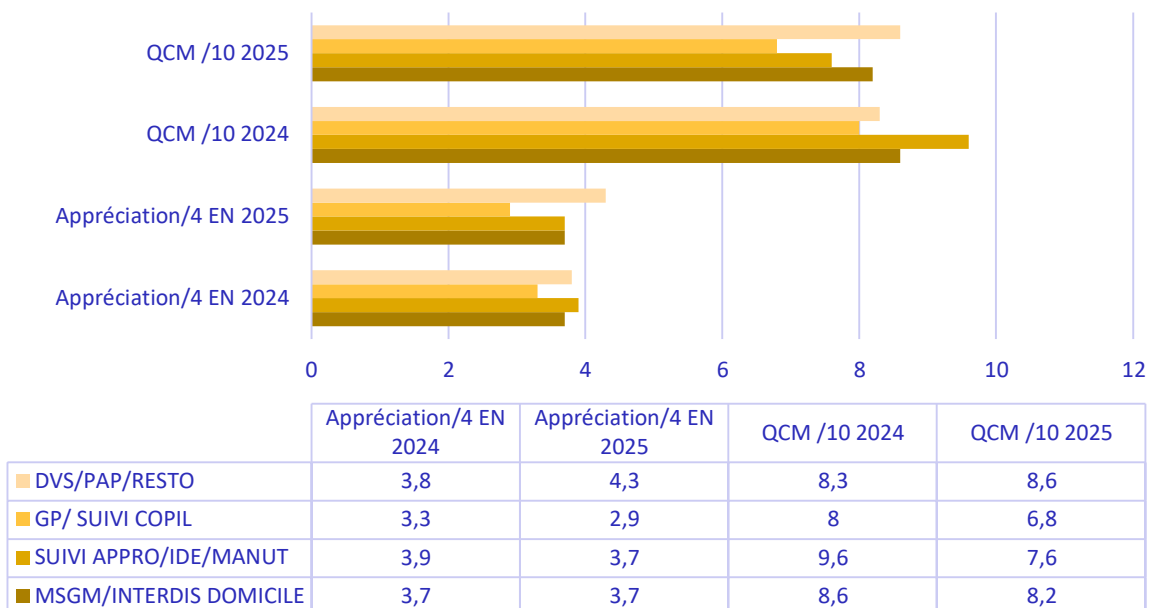
STAGIAIRES FORMÉS : 1325



463 JOURS DE FORMATION



Comparatif satisfaction stagiaires 2024/2025



■ DVS/PAP/RESTO ■ GP/ SUIVI COFIL ■ SUIVI APPRO/IDE/MANUT ■ MSGM/INTERDIS DOMICILE

LE LABEL HUMANITUDE



5 GRANDS PRINCIPES

- ❖ **Zéro soin de force sans abandon de soin,**
- ❖ **Vivre et mourir debout,**
- ❖ **Respect de l'intimité et la singularité,**
- ❖ **Ouverture sur l'extérieur,**
- ❖ **Lieu de vie, lieu d'envie.**

4 Ets vers le Label

Ets vers le Label

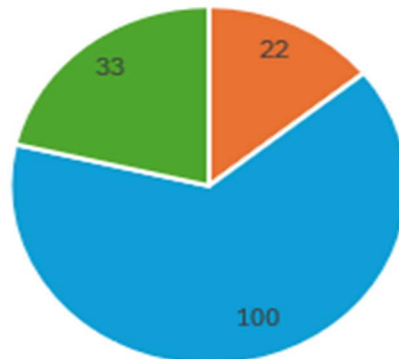
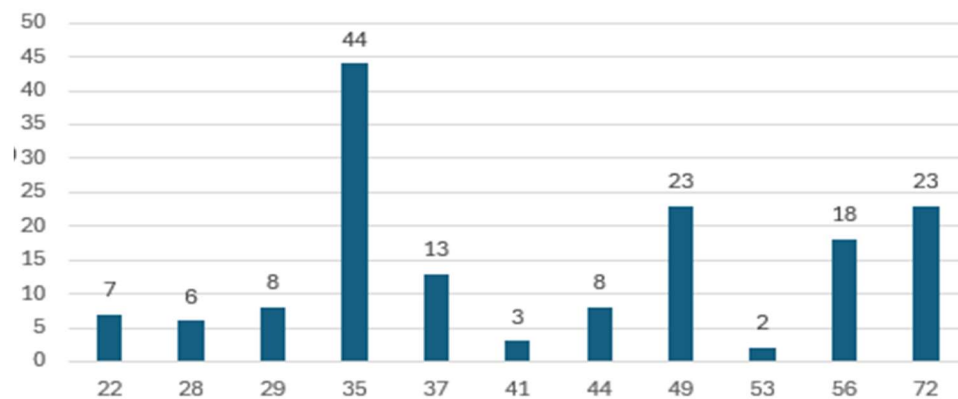
- Ehpad de l'IF- POMMERIT LE VICOMTE
- Pôle Gériatrique Rennais-CHANTEPIE
- Ehpad Steredenn-PLOUMILLIAU
- Résidence Jeanne d'Arc-SAINT QUAY PORTRIEUX
- CH Guillaume Régnier-RENNES
- Ehpad Ster Glas -HENNEBONT
- Résidence La Favorite- COUR CHEVERNY
- EHPAD LE COSQUER LE QUILLIO
- EHPAD KER AN DERO PLOURIN LES MORLAIX

Ets Labélisés

- Ehpad Les Grands Jardins-MONTAUBAN DE BRETAGNE
- Ehpad Les Menhirs-MÉDRÉAC
- Ehpad Les Jardins du Castel-CHÂTEAUGIRON

RÉPARTITION CA

NOMBRE DE FORMATION / DÉPARTEMENT EN 2025



■ Centre val de Loire ■ Pays de la Loire ■ Bretagne

Les graphiques nous montrent que le département qui réalise le plus de formations est celui du 35, suivi du département du 72, 49, 37

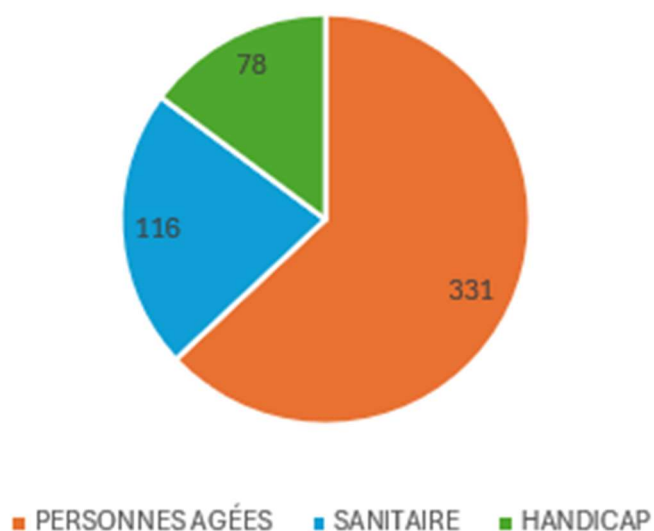
Les départements à développer ou redynamiser sont les départements du :

41, 53, 28, 22, 29, 44

Concernant la région réalisant le plus de formations est la région des Pays de La Loire

LES SECTEURS DE FORMATIONS

NOMBRE DE JOURS / SECTEURS EN 2025



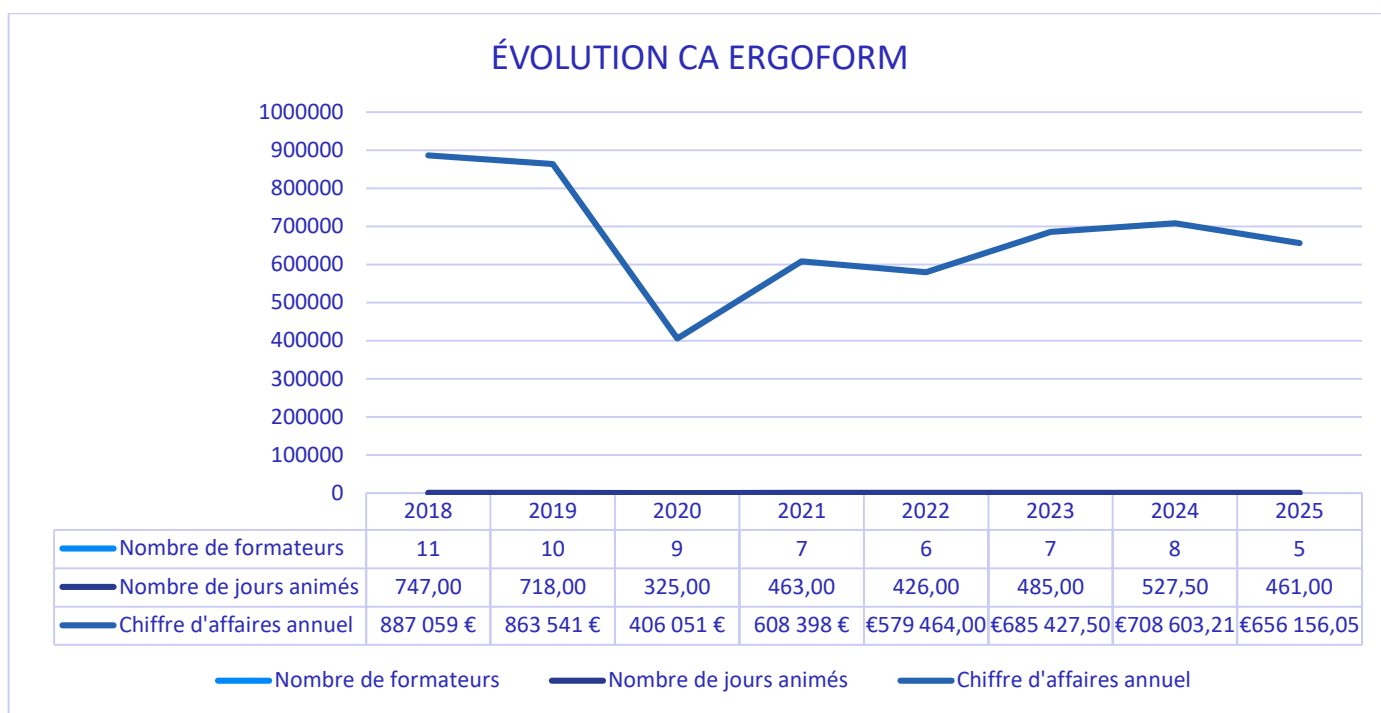
Les formations du **GRAND OUEST** sont en majeure partie effectuées dans les établissements pour personnes âgées dépendantes où la demande est significative **331 jours de formation**.

Les structures sanitaires représentent **116 jours de formation**.

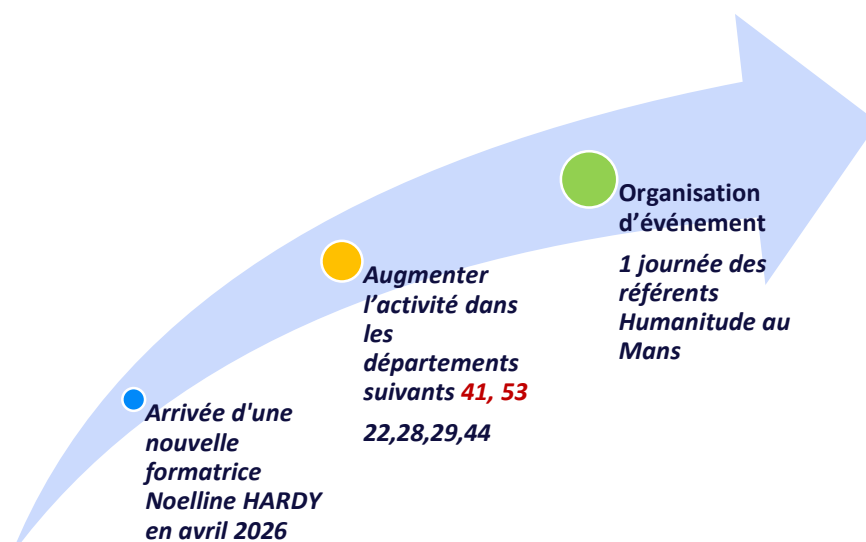
Les structures d'hébergement pour personnes en situation de handicap représentent

78 jours de formation

ÉVOLUTION DU CA DE 2019 À 2025



PERSPECTIVE 2026





NOTRE EQUIPE

IGM GRAND OUEST



Directrice
Mariam QUINOT



Formateur et Chargé de développement
Batien TRACOU



Formatrice
Pascale PONDARD



Formatrice
Véronique DESBLÉS



Formatrice
Violaine BEAUMONT



Formateur
Laury MILLE



Secrétaire Assistante
Estelle TROECH