

ZÉRO SOIN DE FORCE,
SANS ABANDON DE SOIN

RESPECT DE LA
SINGULARITÉ ET
DE L'INTIMITÉ

LIEU DE VIE
LIEU D'ENVIES



OUVERTURE VERS
L'EXTÉRIEUR

VIVRE ET
MOURIR DEBOUT

LA DÉMARCHE DE FORMATION

Une philosophie de soin basée sur la relation
150 techniques et outils concrets d'application
au service de votre démarche qualité

DES ACTIONS DE FORMATIONS EN SITUATION RÉELLE DE TRAVAIL

Ces actions, diminuent les troubles du comportement, renforcent la réflexion, le sens, la cohérence et s'appuient sur les 4 piliers de l'humanité



REGARD



PAROLE



TOUCHER



VERTICALITÉ

CINQ CONSEILS POUR PÉRENNISER LES ENSEIGNEMENTS DE L'HUMANITÉ

Former 75% des professionnels. Mettre en œuvre les plans d'actions et proposer des organisations ajustées.

PILOTAGE

1

Appliquer L'Humanité dans toutes les pratiques, avec un point quotidien aux transmissions.

APPLICATIONS

2

CHAQUE JOUR

«La minute Humanité»
Exemple : pendant les transmissions.

Ateliers hebdomadaires d'aide à la pratique avec les supports pédagogiques des actions de formations.

ATELIERS

3

CHAQUE SEMAINE

«TOP 10 Humanité»
2 Ateliers (10 mn) d'aide à la pratique avec les documents pédagogiques soin, vie sociale, restauration et avec les référents.

Compagnonnage, accueil des professionnels, participation à l'animation des ateliers.

RÉFÉRENTS

4

CHAQUE MOIS

«COPIL»
Plans d'actions
OrganisationQVT

A partir des systèmes d'informations, organiser la qualité du prendre-soin avec le référentiel Humanité, aligné avec l'HAS.

TRAÇABILITÉ & ÉVALUATION

5

CHAQUE ANNÉE

«Auto-évaluation»
Référentiel Humanité
Projet d'établissement

SUIVI DES IMPACTS MÉDICO-ÉCONOMIQUES

-80%

Diminution des troubles du comportement



Division par 7 de la consommation de neuroleptiques



Diminution de l'épuisement professionnel

+200%

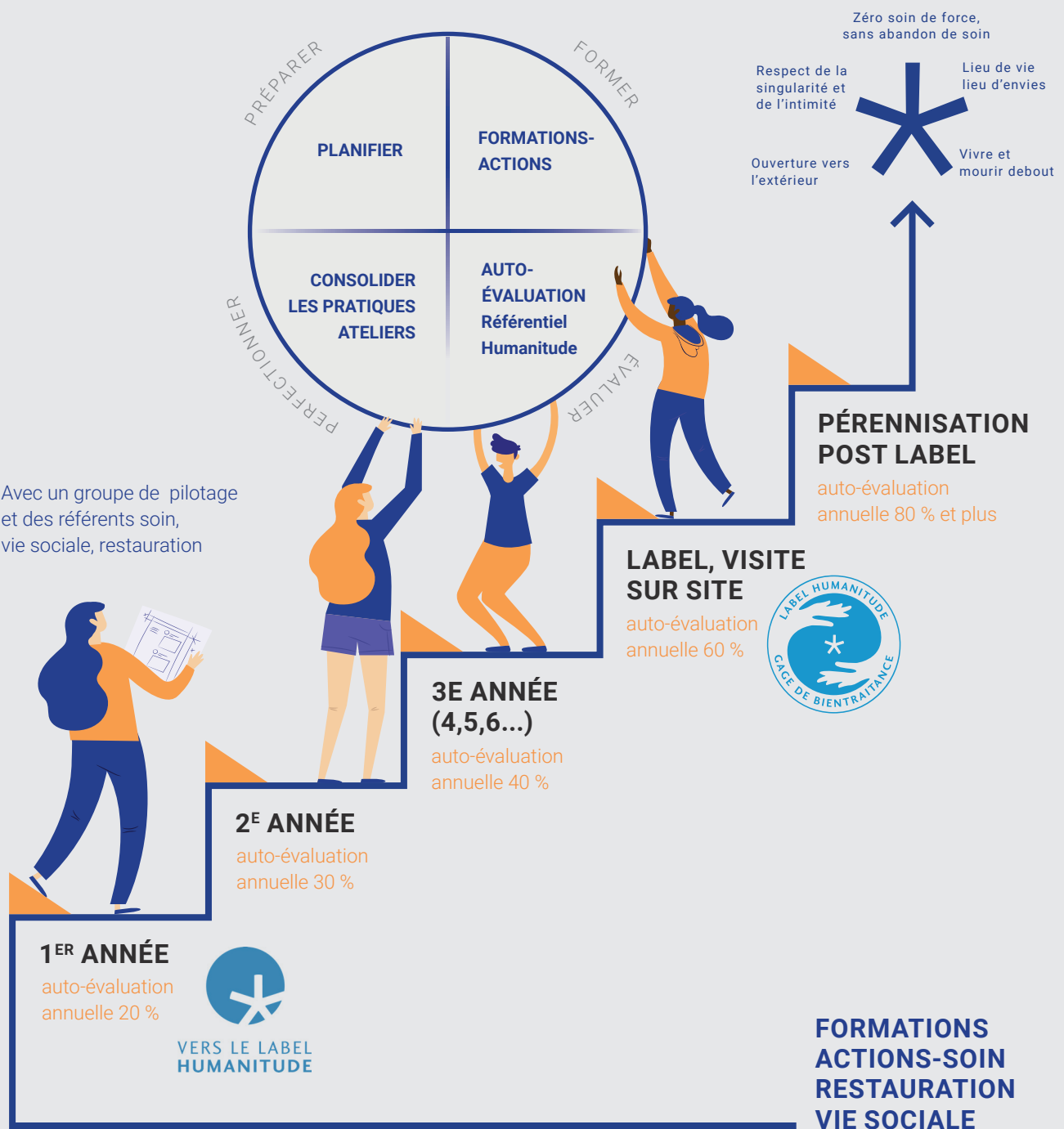
Amélioration du bien-être des résidents



Diminution de la dénutrition, des escarres et des hospitalisations

AU CŒUR DU PLAN D'AMÉLIORATION CONTINUE DE LA QUALITÉ (PACQ)

Cette démarche de formation est un investissement qui vise des impacts médico-économiques en termes de qualité de vie des personnes accompagnées et de QVT : qualité de vie au travail.



UNE ÉQUIPE DE 90 FORMATEURS HABILITÉS AU SEIN DU RESEAU DES INSTITUTS GINESTE-MARESCOTTI

www.humanitude.fr

Normandie

ANNIE VALIN

a.valin@humanitude.fr

06 02 11 04 09 | 06 28 74 11 93

Grand Ouest

MARIAM QUINOT

m.quinot@humanitude.fr

02 43 28 82 82 | 06 80 34 97 53

Centre Ouest

OLIVIER GIGON

o.gigon@humanitude.fr

05 16 19 35 92 | 06 27 48 45 02

Sud Ouest

SANDRINE GAILLARD

s.gaillard@humanitude.fr

06 63 81 84 11

Grand Sud

VIRGINIE HUBERT

06 42 60 55 23

grand.sud@humanitude.fr

Nord

VÉRONIQUE BRANDT

v.brandt@humanitude.fr

06 22 17 49 69

Grand Est

STÉPHANIE PHULPIN

s.phulpin@humanitude.fr

01 42 46 65 00 | 07 80 90 40 44

Centre Est

VÉRONIQUE BRANDT

v.brandt@humanitude.fr

06 22 17 49 69

Rhône-Alpes

BÉATRICE MARGAND

b.margand@humanitude.fr

09 67 26 99 74 | 06 32 78 36 55

PACA

VIRGINIE HUBERT

06 42 60 55 23

paca@humanitude.fr

Outre-Mer

PATRICE GAUDY

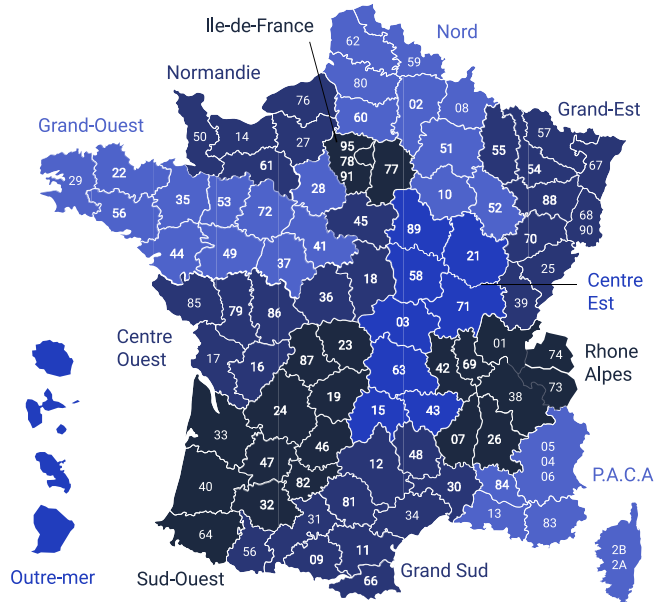
p.gaudy@humanitude.fr

06 92 93 35 55

GENEVIÈVE MAURER

g.maurer@humanitude.fr

06 92 38 33 66



Île-de-France

ANNIE DE VIVIE

a.devivie@humanitude.fr

01 42 46 65 00

ÉCOLE HUMANITUDE

FLORENCE LASNON

f.lasnon@humanitude.fr

06 16 89 32 64

instructeurs@humanitude.fr

RESTAURATION

JÉRÔME DI SALVIO

j.disalvio@humanitude.fr

01 42 46 65 00

VIE SOCIALE

LAETITIA MARCONATO CRÔNE

l.crone@humanitude.fr

06 67 36 29 75

FRANCE & INTERNATIONAL

ANNIE de VIVIE

a.devivie@humanitude.fr

FRANCK de VIVIE

f.devivie@humanitude.fr

01 42 46 65 00

